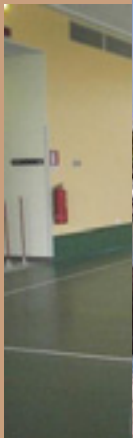


La

Lesione

Midollare

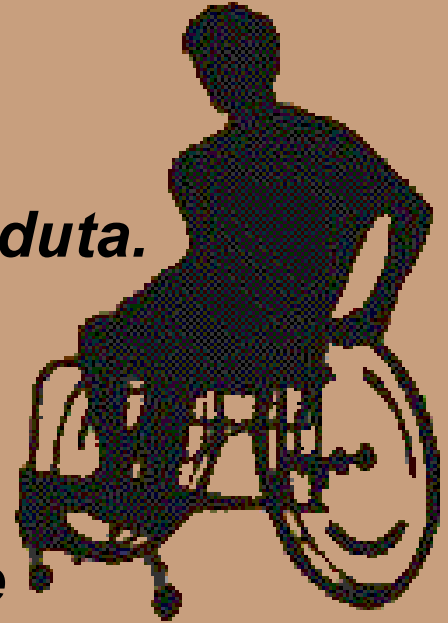


La lesione midollare è una possibilità
nella vita di tutti.

**A volte occorre in seguito ad un grave
incidente, altre volte basta una banale caduta.
Il midollo spinale viene danneggiato
irreversibilmente.**

**Sono circa 70.000 le persone con lesione
midollare in Italia, ogni anno mediamente
1400/1800 persone si aggiungono a questo
numero.**

**La lesione midollare colpisce
prevalentemente persone giovani.**

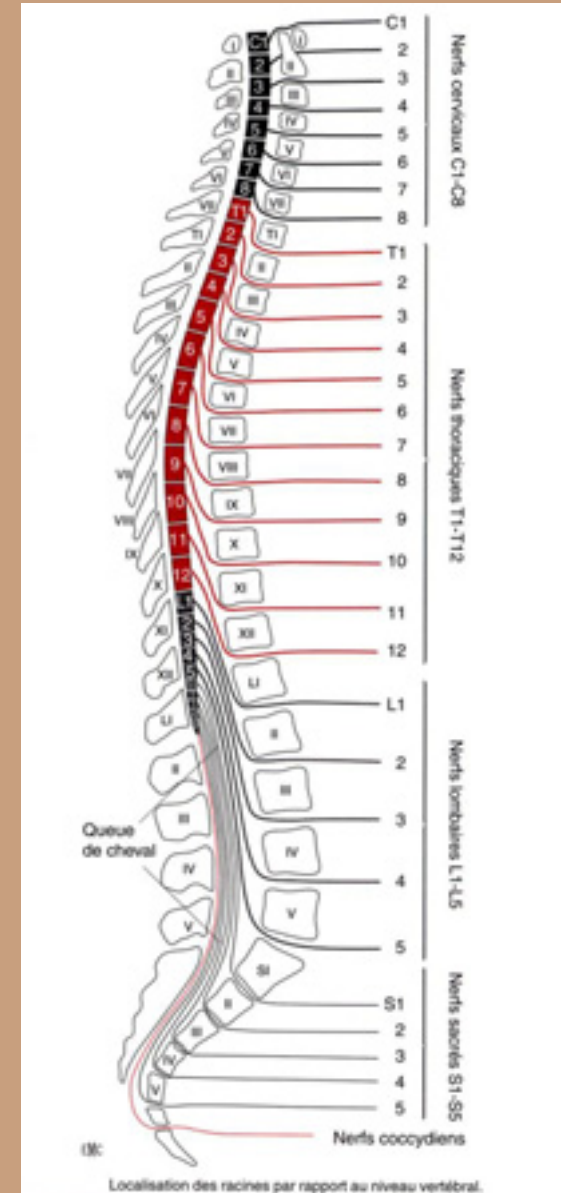


La Para-Tetraplegia

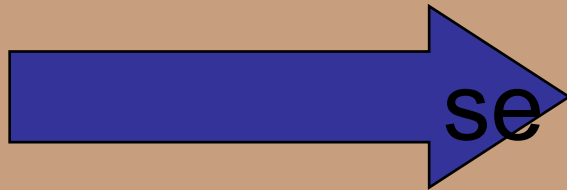
Si parla di:

TETRAPLEGIA se la paralisi interessa i quattro arti

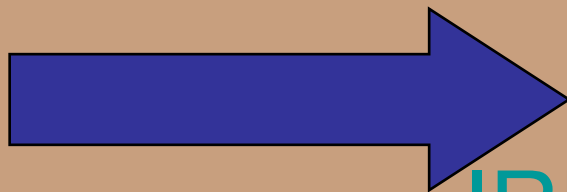
PARAPLEGIA se interessa parte del tronco e gli arti inferiori



La lesione al midollo spinale può essere:



COMPLETA

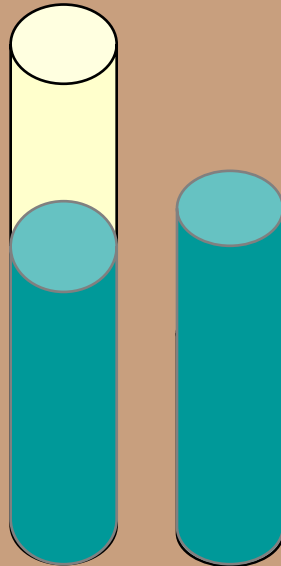


Il danno è

INCOMPLETA

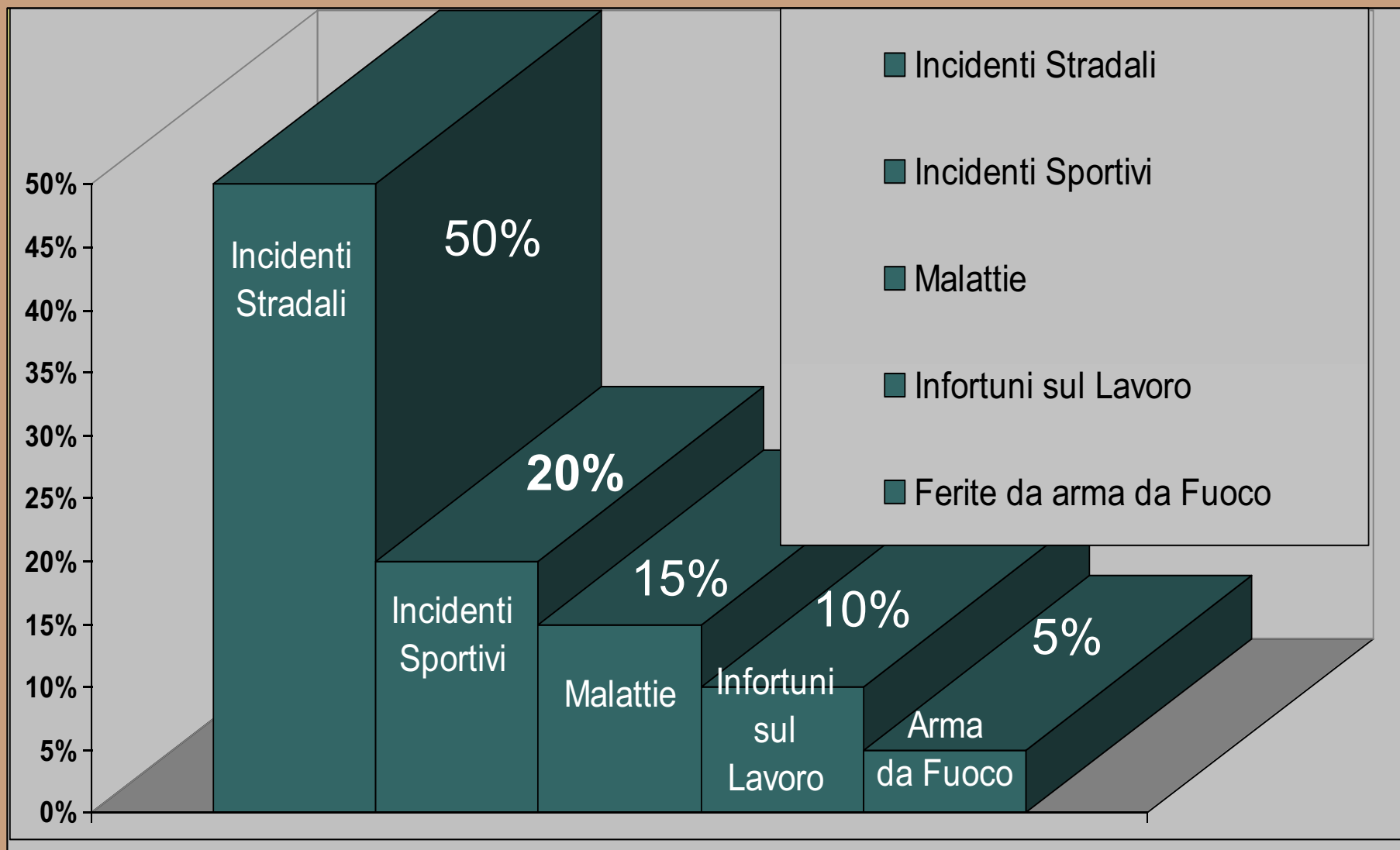
IRREVERSIBILE

PARAPLEGIA

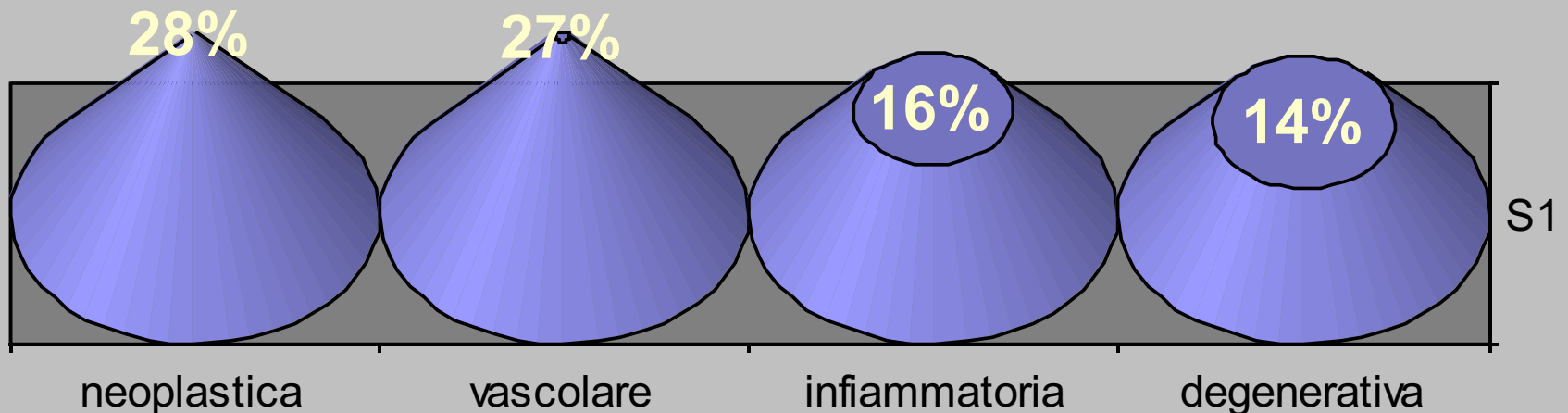


TETRAPLEGIA

Le cause maggiori della lesione midollare traumatica



Eziologia della lesione midollare non traumatica



Età media delle persone colpite da lesione midollare

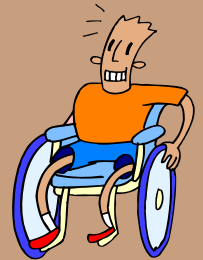


	20 - 30	10 - 20	30 - 40	40 - 50	< 10 anni	> 50 anni
■ Serie2	40%	36%	10%	10%	2%	2%



Unità Spinale Unipolare

L'Unità Spinale Unipolare è la struttura dove è possibile gestire in modo globale e multidisciplinare la cura e la riabilitazione dei pazienti mielolesi, dal momento del verificarsi dell'evento lesivo fino al completo reinserimento sociale, e dove si può monitorare lo stato di questi pazienti per il resto della loro vita.



30-5-1998 *Serie generale* - n. 124
GAZZETTA UFFICIALE
DELLA REPUBBLICA ITALIANA

DECRETI E DELIBERE DI ALTRE AUTORITA'

CONFERENZA PERMANENTE PER I RAPPORTI TRA LO STATO LE REGIONI E LE PROVINCE
AUTONOME DI TRENTO E BOLZANO

PROVVEDIMENTO 7 maggio 1998

Linee-guida del Ministro della sanità per le attività di riabilitazione.

La Riabilitazione Globale



Proff. Ludwig
Guttmann

- ➔ La Riabilitazione Globale parte dall'assunto che una persona con lesione midollare, dopo la fase di acuzie, non è più un ammalato bensì una persona che deve riorganizzare la propria vita attraverso percorsi riabilitativi finalizzati da una parte al raggiungimento della massima autonomia possibile e dall'altra alla definizione di un nuovo progetto di vita

La FAIP

Federazione Associazioni Italiane Para-Tetraplegici



La F.A.I.P. nasce nel 1985 con l'obbiettivo di unire le organizzazioni che rappresentavano i bisogni delle persone con lesione midollare. Unire i diritti, unire le storie vissute, unire le battaglie ideali che ci appartenevano, unire le nostre paure di non trovare risposte sanitarie adeguate ai nostri bisogni, unire le nostre paure di non trovare una società disposta a riaccoglierci con dignità e rispetto, unire le nostre ansie di confronto con un mondo nuovo, sconosciuto e molte volte ostile, ma soprattutto la voglia di unire i nostri cuori e le nostre volontà su di un progetto politico di auto-rappresentatività che doveva essere speso per far crescere la consapevolezza nelle persone con lesione midollare che era possibile osare.

24 Associazioni sparse su tutto il territorio nazionale



www.faiponline.it



I valori della FAIP (Federazione Associazioni Italiane Paratetraplegici):

- rispetto dei diritti umani in tutti gli ambiti della vita sociale (sulla base delle “regole standard dell’ONU sui diritti umani”);
- diritto universale alla salute, (art. 3 della Costituzione Italiana), che per le persone con lesione midollare significa anche diritto a essere curati in strutture adeguate, le Unità Spinali Unipolari;
- “nulla su di noi senza di noi” (slogan del 2003, anno europeo delle persone con disabilità): diritto all’autodeterminazione e protagonismo per le persone con disabilità

4 aprile 2006

una giornata importante

Conferenza stampa presso il Ministero della Salute



Costituzione del FORUM Nazionale sulla Lesione Midollare presso il Ministero della Salute



Istituzione della giornata nazionale per le Persone con lesione al midollo spinale



II FORUM Nazionale sulla lesione midollare



- Il riconoscimento della patologia e il diritto all'accesso ai farmaci
- I criteri per un corretto accreditamento: le USU e gli indici di qualità
- La qualità della ricerca nelle lesioni al midollo spinale:
 - ❑ Una ricerca contro le false illusioni
 - ❑ Quali finanziamenti per una corretta e utile ricerca

il più possibile
indipendente

nel pieno

rispetto

della propria dignità



J.F. Kennedy

